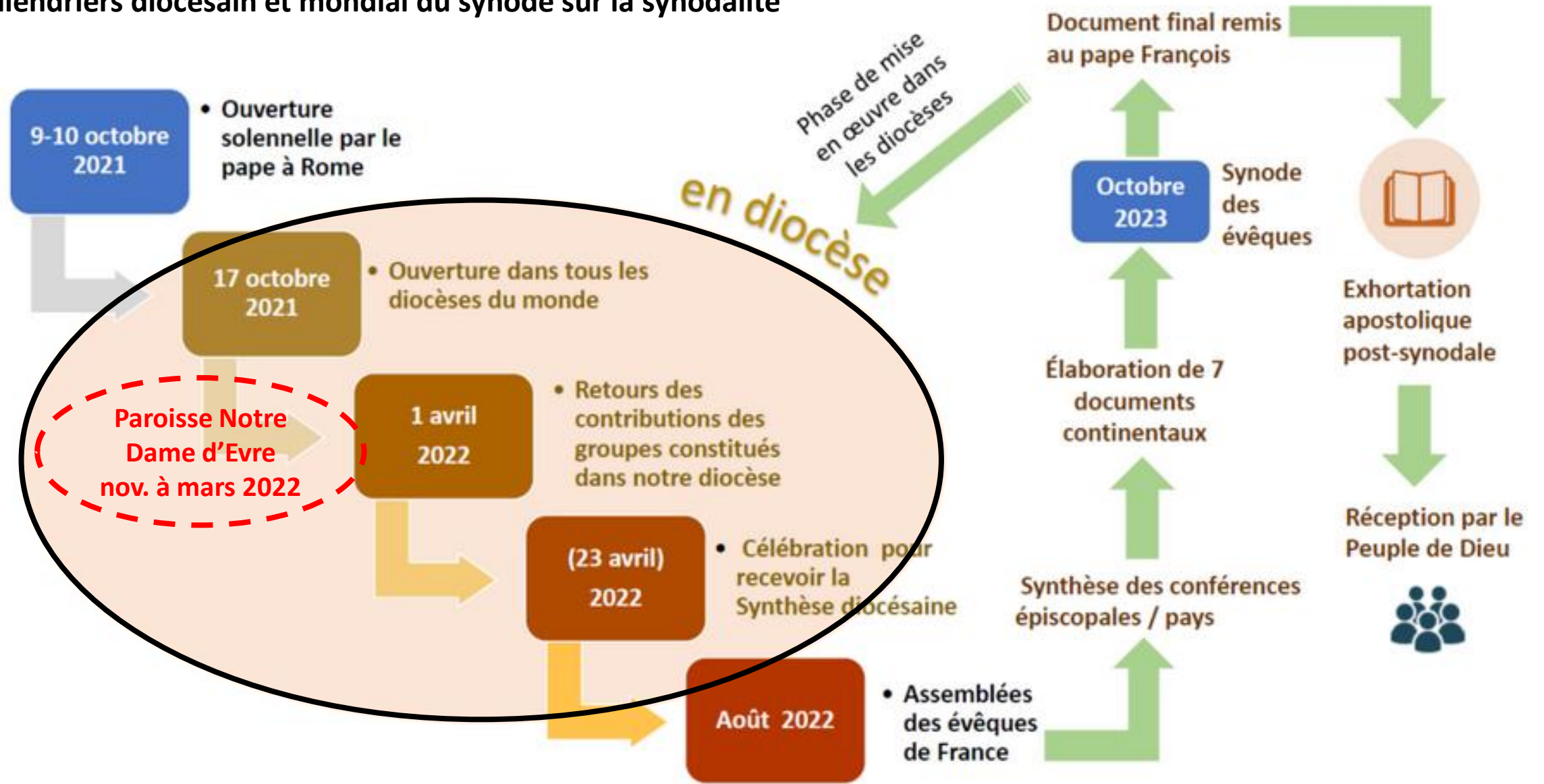




*« Les membres du peuple de Dieu qui ont pu se rencontrer, s'écouter et s'exprimer. Ils ont cherché à discerner la volonté de Dieu à partir de ce qu'ils vivent localement. »*

*Mgr Delmas (avril 2022)*

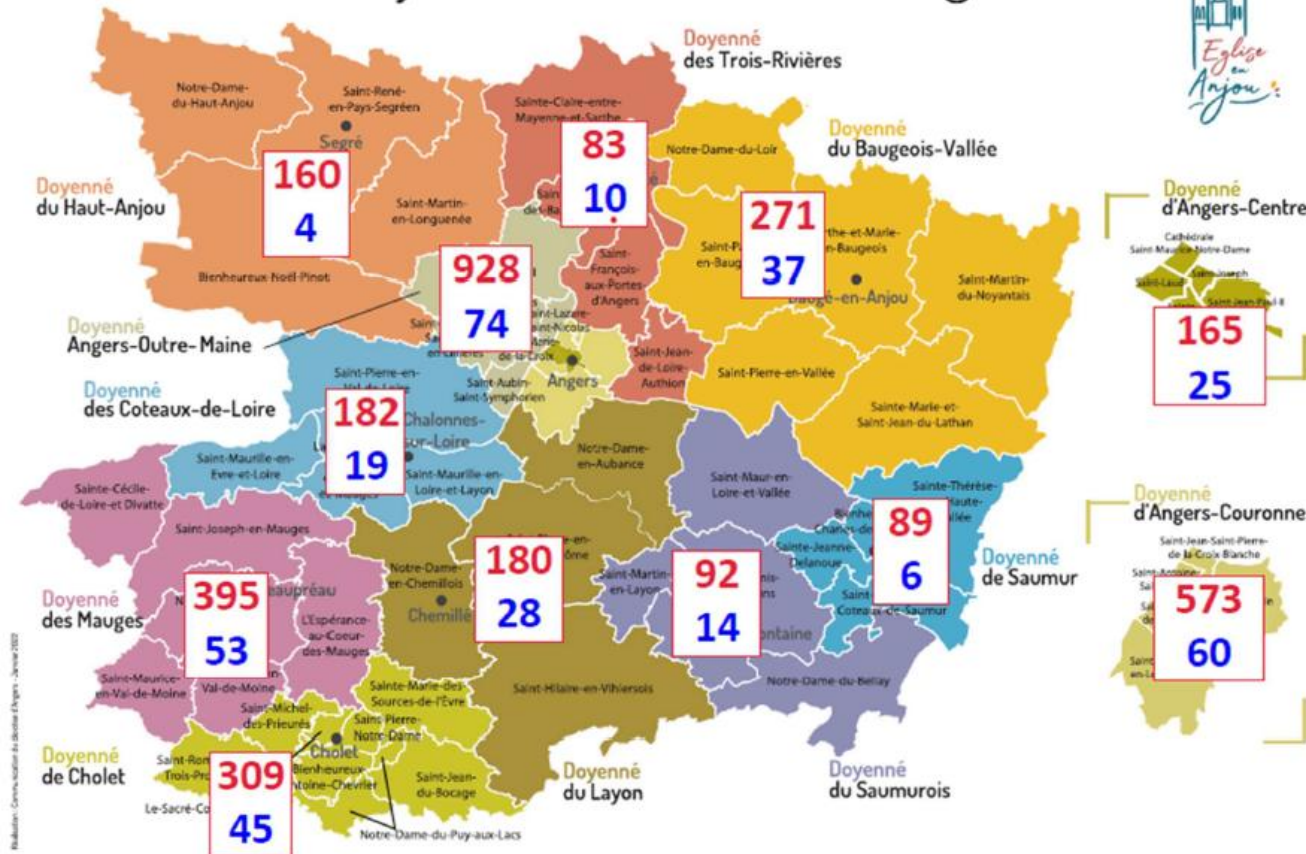
# Les calendriers diocésain et mondial du synode sur la synodalité



# Qui a été consulté entre octobre 2021 et avril 2022 ?

## Consultation sur les

## Paroisses et doyennés du diocèse d'Angers



## Consultation sur la paroisse Notre Dame d'Evre



Nombre de contributions personnelles	4
Nombre de contributions collectives	22
Nombre de groupes*	20
Nombre de personnes	env. 140

\* Soirée paroissiale (24/01) 4 groupes ;  
 CMR ; correspondants relais ; équipe « santé » ;  
 accompagnement familles en deuil ; équipe aumônerie  
 hôpital ; équipes préparation baptême et mariage ;  
 équipe « Eglise verte » ; équipe liturgique ;  
 communautés religieuses (4) ; équipes responsables  
 caté ; Secours catholique ; EAP ...

## Méthode pour faire la synthèse

Thèmes	Constats (et ce qui revient le plus souvent)	Les difficultés rencontrées dans la paroisse	Les idées nouvelles et les propositions concrètes	Autres (?...)
Thème 1 : <b>Compagnons de voyage</b> (Nombre et identité du groupe)				
Thème 2 : <b>Ecouter</b>				
Thème 4 : <b>Célébrer</b>				
Thème 5 : <b>coresponsable dans la mission</b>				
Thème 6 : <b>Dialoguer...</b>				
Thème 8 : <b>Autorité et participation</b>				
Thème 9 : <b>Discerner et décider</b>				

2 thèmes non retenus : le thème 3 – **Prendre la parole** et le thème 10 – **Se former à la synodalité**

### Pendant la consultation

- **Une forte mobilisation sur la paroisse** : intérêt/ se rencontrer = un besoin de partage
- **Difficultés** : calendrier / complexité de certaines questions

### Résultats de la consultation (1/8)

En général :

- **Davantage de constats exprimés** (on dit ce que l'on fait ...) que de **difficultés** et de **propositions concrètes**.

Ex : la grande **diversité des baptisés** (comme dans la société) = **une richesse** mais aussi **difficulté pour la communion**.

Jésus nous demande de **marcher ensemble**. « *Eviter qu'il y ait plusieurs Eglises.* »

<b>Constats</b> (et ce qui revient le plus souvent)	<b>Les difficultés rencontrées</b>	<b>Les idées nouvelles et les propositions concrètes</b>	<b>Autres (?...)</b>
<b>Temps paroissiaux d'accueil et de convivialité</b> « gratuits », de fraternité pour mieux s'écouter. Favoriser la proximité.	<b>Se connaître se reconnaître</b>	<b>Mettre en place un « forum de baptisés ».</b>	

## Résultats de la consultation (2/8)

<p><b>Constats</b> ( et ce qui revient le plus souvent)</p>	<p><b>Les difficultés rencontrées</b></p>	<p><b>Les idées nouvelles et les propositions concrètes</b></p>	<p><b>Autres (?...)</b></p>
<p>Localement, <b>les chrétiens sont bien investis</b> dans les réalités <b>associatives</b>, notamment caritatives, d’Eglise (Secours catholique, entraide missionnaire...) ou sur la commune (banque alimentaire, jardins solidaires, maison de retraite...)</p>	<p><b>Rejoindre les personnes en marge</b></p>	<ul style="list-style-type: none"> <li>- <b>Créer des passerelles avec les associations laïques et événements locaux comme lors de la Petite angevine ou la marché de Noël, cinéma Jeanne d’Arc, ...</b></li> <li>- <b>promouvoir des rencontres (sous quelle forme ?)</b></li> </ul>	<p>Comment développer les relations, les rencontres avec cette réalité ?  <b>Comment mettre les périphéries (les marges) au centre de notre mission</b> (quartiers étiquetés, chômeurs, handicapés, divorcés et divorcés-remariés, homosexuels ...) ?</p>

## Résultats de la consultation (3/8)

<b>Constats</b> (et ce qui revient le plus souvent)	<b>Les difficultés rencontrées</b>	<b>Les idées nouvelles et les propositions concrètes</b>	<b>Autres (?...)</b>
Les congrégations religieuses sont bien présentes sur la paroisse mais peu connues.		Les mettre en lumière ; leur spiritualité pour aujourd'hui ... (témoignages lors de célébrations...)	

## Résultats de la consultation (4/8)

<b>Constats</b> (et ce qui revient le plus souvent)	<b>Les difficultés rencontrées</b>	<b>Les idées nouvelles et les propositions concrètes</b>	<b>Autres (?...)</b>
<p>La part des jeunes familles (25-45 ans) est peu présente dans les réalités paroissiales.</p>	<p><b>Comment les rejoindre ?</b></p>	<ul style="list-style-type: none"><li>- Par des temps conviviaux, par les écoles, les associations ...</li><li>- pour celles qui demandent le baptême : avant même le début de la 1<sup>ère</sup> rencontre de préparation, prévoir un pot d'accueil pour faire connaissance</li><li>- Mettre en place des équipes entre les familles se connaissant ; parcours Alpha, ...</li><li>- Faire des rencontres jeunes et « anciens » sur des sujets divers</li></ul>	



## Résultats de la consultation (5/8)

<p><b>Constats</b> (et ce qui revient le plus souvent)</p>	<p><b>Les difficultés rencontrées</b></p>	<p><b>Les idées nouvelles et les propositions concrètes</b></p>	<p><b>Autres (?...)</b></p>
<p><b>Annoncer la Parole de Dieu, une Bonne Nouvelle pour notre monde.</b> Un besoin fortement exprimé (ex : pour accompagner les familles en deuil)</p> <p><b>Se former :</b> comprendre le sens des textes pour être témoin ; pouvoir exprimer nos raisons de croire.</p>	<p><b>Comment rendre compte du trésor qu'est l'Évangile à des personnes qui en sont loin (intérêt pour la Bible ?).</b></p> <p><b>Attention au langage</b> utilisé dans l'Église. Expliquer avec des mots simples, adaptés. Rendre compréhensible les paroles (ex : consubstantiel).</p>	<p><b>Faire des rencontres bibliques</b></p> <p><b>Constituer une bibliothèque paroissiale</b></p> <p><b>Développer les célébrations de la Parole, notamment dans les relais animées par un diacre ou un laïc</b></p>	

## Résultats de la consultation (6/8)

<p><b>Constats</b> (et ce qui revient le plus souvent)</p>	<p><b>Les difficultés rencontrées</b></p>	<p><b>Les idées nouvelles et les propositions concrètes</b></p>	<p><b>Autres (?...)</b></p>
<p><b>Accueil dans les célébrations</b></p> <p><b>Les ressources humaines diminuent</b></p> <p><b>Ouverture au monde</b></p>		<ul style="list-style-type: none"> <li>- Renforcer cet accueil notamment des personnes nouvelles, qu'on ne connaît pas et surtout les personnes en fragilité (pauvreté, marginaux aux portes de l'église).</li> <li>- Temps avant et après la messe ?</li> <li>- Faire des célébrations pénitentielles communautaire et individuelle</li> </ul> <p><b>Développer le partage inter-paroissial</b>  <b>Appeler des personnes pour des missions ... y associer les équipes relais</b></p> <p>Inviter des <b>témoins</b> et <b>s'ouvrir à l'universel</b></p>	

## Résultats de la consultation (7/8)

<p><b>Constats</b> (et ce qui revient le plus souvent)</p>	<p><b>Les difficultés rencontrées</b></p>	<p><b>Les idées nouvelles et les propositions concrètes</b></p>	<p><b>Autres (?...)</b></p>
<p><b>Autorité et « gouvernement » sur la paroisse : Le projet paroissial est notre « feuille de route »</b></p> <p><b>« Autorité » partagée avec le curé</b></p> <p><b>en EAP, on « gère le plus urgent » (projet à court terme)</b></p>		<p>Mieux le faire connaître ; <b>qu'il puisse être « évalué » par une personne extérieure</b></p> <p>- Développer la consultation paroissiale par : <b>enquête ; boîte à idée</b> (« baptisés, vous devez vous exprimer, c'est votre Eglise ») ; <b>sur le site, créer un espace d'expression pour récolter des idées, faire des propositions...</b></p>	<p>Accordons-nous assez de place au <b>discernement</b> sur des sujets qui engagent la paroisse sur le long terme ?</p>

## Résultats de la consultation (8/8)

<b>Constats</b> (et ce qui revient le plus souvent)	<b>Les difficultés rencontrées</b>	<b>Les idées nouvelles et les propositions concrètes</b>	<b>Autres (?...)</b>
<b>Faire évoluer l'Eglise paroissiale, diocésaine et universelle</b>		<p><b>Donner plus de responsabilités aux laïcs</b>, notamment dans les prises de décisions, à tous les niveaux</p> <p><b>Donner plus de place aux femmes</b></p>	<p>Que l'Eglise se fasse plus proche des réalités humaines            Qui appeler ?</p> <p>Quelle <b>place pour les femmes</b> dans les ministères (prêtres, diacres, ...) ?</p> <p>Dans l'Eglise vivre davantage l'<b>œcuménisme</b> et le <b>dialogue interreligieux</b></p> <ul style="list-style-type: none"> <li>- <b>Briser le silence</b>, les non-dits dans l'Eglise.            « <i>On préfère souvent se taire</i> ». Ex : la pédophilie dans l'Eglise</li> </ul>